

La compagnie 13r3p propose des créations originales à la rencontre du **numérique** et du **théâtre**.

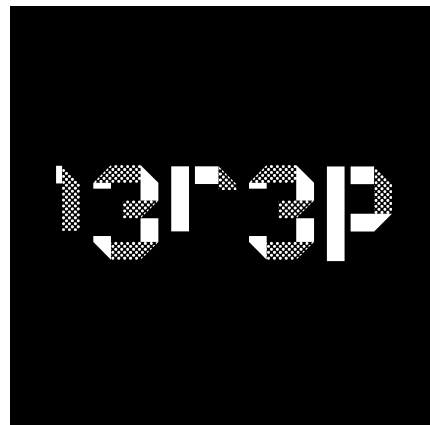
Depuis 2015, nous cultivons une **approche sensible** des technologies avec l'ambition de s'adresser à toutes et à tous **dès l'enfance**.

Les écrans fascinent autant qu'ils inquiètent. Nous décidons d'en faire autre chose : une **matière à l'imagination** et à la découverte. Notre démarche consiste à mobiliser la fiction pour **émerveiller et comprendre**.

Inspirées par les contes et la science-fiction, nous fabriquons des **mondes imaginaires** qui décalent le regard pour aborder le numérique sous un nouveau jour : **plus collectif et plus vivant**.

Tous nos projets sont destinés au **tout public dès 8 ans** et sont **techniquement autonomes**.

Le travail de création de la compagnie s'organise en trois axes :



Internet, ce monde mystérieux

Partir à l'aventure au cœur de la fibre optique et explorer les méandres du réseau.

- > Spectacle : **Il était une fois l'Internet**
- > Jeu de société : **Les Mystères du Réseau**



Impact écologique du numérique

Faire des métaux et des matériaux qui composent nos ordinateurs et smartphones, une matière à histoires.

- > Spectacle : **LAME**
- > Création participative : **Empreinte**
- > Ecriture participative : **SmØrtphone**



Interactions sensibles

Des formes hybrides, collectives et joyeuses à mi-chemin entre l'atelier et le spectacle.

- > Création participative : **Broderies Numériques**
- > Création interactive et conte : **BiBinaire**
- > Performance collective : **Les Tabulettes**

Internet, ce monde mystérieux

Les histoires ont d'immenses pouvoirs dont celui de permettre d'appréhender des notions abstraites. La preuve : la compréhension de l'outil incontournable qu'est internet, devient ici une aventure et une quête enchantée.



Il était une fois l'Internet

Spectacle : théâtre et vidéo

Il était une fois l'Internet est un curieux conte tout public, qui mêle théâtre et numérique pour raconter le fonctionnement d'internet aux enfants (et aux plus grands). Créé en 2015, ce spectacle a déjà été joué plus de cent fois.

Au cœur du monde caché de l'Internet, Data, notre héroïne, s'élance dans un voyage initiatique sur des routes de fibre optique. Sur son chemin elle va rencontrer les étonnants personnages qui peuplent les machines de l'internet et avec leur aide, elle va tout faire pour lever le voile sur les mystères du réseau...

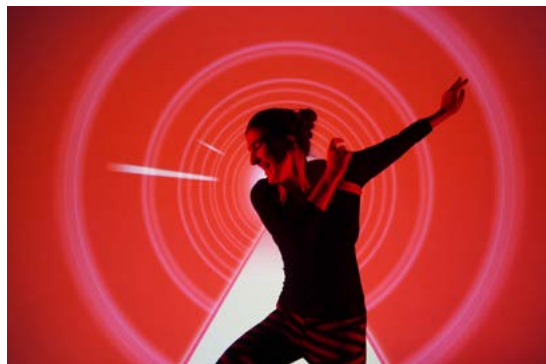
Durée : 50 min

Jauge : 80 personnes

Montage-démontage : 4h-2h

Espace scénique : 4m x 8m + salle occultée

13r3p.com/iletaiturefoisinternet/



Photos : Lisa Bernat



Les Mystères du Réseau

Jeu de société DIY

Ce jeu conçu pour accompagner le spectacle *Il était une fois l'Internet* réunit une dizaine de joueurs et joueuses autour d'un plateau. A l'image de notre héroïne Data, les participant-es devront naviguer de routeurs en serveurs pour livrer des données à travers le réseau.

Le plateau est à fabriquer soi-même en suivant les instructions du kit de fabrication ou emprunter auprès de la compagnie.

Jauge : 4 à 12 personnes par partie

Durée d'une partie : ~40 min

Jeu à fabriquer soi-même ou prêté par la compagnie



Photos : Elodie Darquié

Impact écologique du numérique

La production d'objets numériques a des effets massifs sur les écosystèmes, particulièrement en raison de l'exploitation minière. Avec émerveillement et sans culpabilisation, nous donnons à voir ce qui se cache dans les entrailles de nos chers smartphones.

LAME

Spectacle : théâtre et vidéo

LAME mêle théâtre, vidéo, objets et chant pour parler de l'impact écologique numérique dans un spectacle empreint de métaux, de mythologie et de réseaux sociaux.

Dans un futur proche, deux divinités (plus ou moins issues de la mythologie grecque) s'affrontent pour le titre de Déesse du Numérique. Les concurrentes sont la Déesse du Métal et la Déesse de l'Electricité. L'arbitre ? C'est Josiane, une réparatrice de smartphones, emportée bien malgré elle dans cet affrontement aussi mythique que flamboyant.

Retrouvez [le teaser de LAME ici](#).

Durée : 50 min

Jauge : 100 personnes

Montage-démontage : 6h-3h

Espace scénique : 6m x 8m + salle occultée

13r3p.com/lame/

Création : février 2025



Photos : Marie Langlois

Empreinte

Création participative : scénographie miniature et écriture

Ici, on transforme des déchets informatiques en carburant pour imaginer un autre monde !

Les participant-es fabriquent une scénographie miniature sous la forme d'une maquette de ville peuplée de Playmobils. Ils et elles écrivent ensuite le portrait de ces maisons et de leurs petit-es habitant-es. Les histoires sont lues et enregistrées puis diffusées grâce à un dispositif sonore interactif.

Dans une perspective de sensibilisation à la matérialité du numérique, la maquette est construite à partir de composants récupérés dans des ordinateurs hors d'usage.

Jauge : 10 personnes en tout public / 30 personnes en scolaire

Durée : 2 x 2h en tout public / 6h en scolaire

Montage-démontage : 1h-1h

13r3p.com/empreinte/



Photos : Elodie Darquié

Smørtphone

Atelier de création visuelle et textuelle

Sur un ton ludique Smørtphone invite à imaginer la «mort» de son smartphone, en mots et en images.

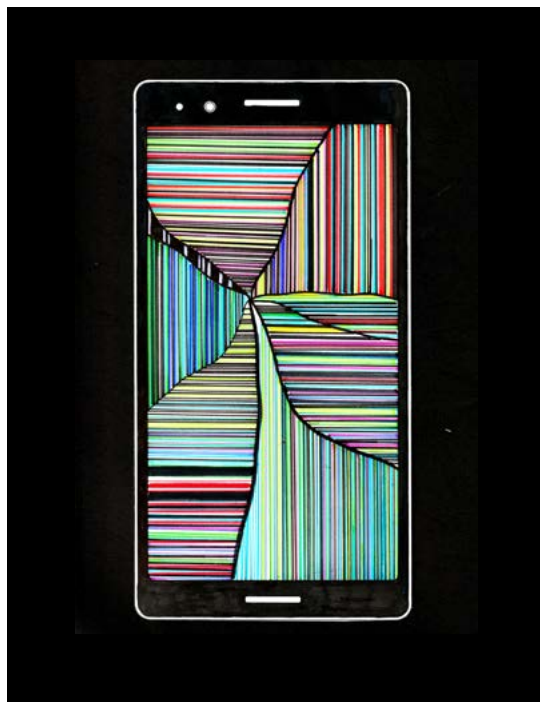
Ainsi, Smørtphone traite l'impact écologique de nos smartphones et invite à prendre un peu de recul sur notre usage du numérique de façon originale.

Smørtphone combine sensibilisation à l'impact écologique du numérique, atelier d'écriture, atelier d'arts plastiques, et restitution publique agrémentée d'une touche de réalité augmentée !

Jauge : 10 personnes en tout public / 30 personnes en scolaire

Durée : 3h en tout public / 6h en scolaire (collège et lycée)

Montage-démontage : 1h



Interactions sensibles

Réunissez des humains de tout âges. Ajoutez des interfaces numériques cachées derrière du papier ou du tissus. Mélangez bien et savourez des histoires qui prennent vie grâce au collectif et un collectif qui prend vie grâce à des histoires.

Broderies Numériques

Tisser le son, éveiller le vivant.

Scénographie et création collective

Chaque participant·e est invité·e à broder une bande de tissus et à l'ajouter à l'œuvre commune. La particularité de cette broderie ? Elle est réalisée avec un fil conducteur : lorsqu'on le touche, il active un son.

Petit à petit, notre décor (en forme de colline) se pare de rubans colorés et résonne du chants des oiseaux et du murmure des ruisseaux.

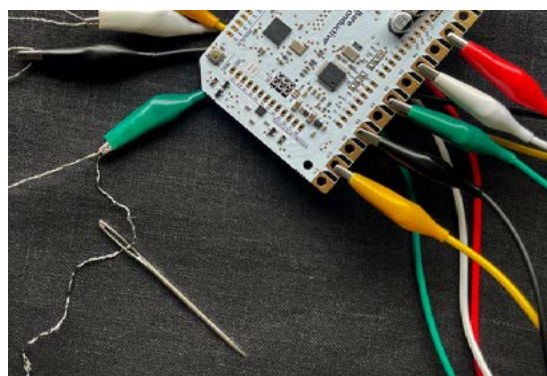
Nous proposons une expérience de la broderie adaptée à toutes les personnes et à tous les niveaux.

Jauge : 6 personnes par séance / 12 séances de 30 minutes par jour

Espace : 6m x 8m

Montage-démontage : 1h - 45min

13r3p.com/broderies/



Photos : Elodie Darquié

Les Tablettes

Performance participative

Les Tablettes est une proposition ludique à la rencontre du jeu-vidéo et du conte. *Les Tablettes* invitent six personnes à interpréter collectivement une histoire grâce à un dispositif interactif unique.

Les participant·es manipulent des marionnettes de papier, contrôlent le décor en images numériques, activent des bruitages, jouent de la musique en direct et lisent le récit. Grâce aux gestes de tout·es, l'histoire prend vie !

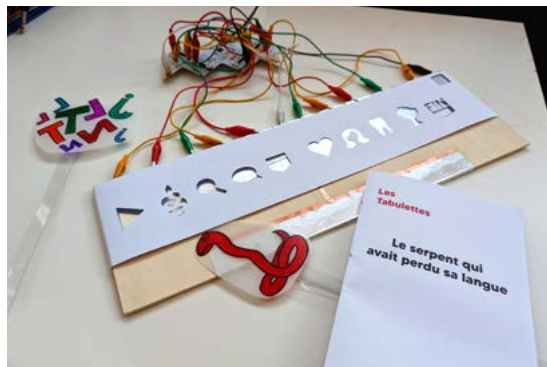
Cette proposition est destinée à un public familial et intergénérationnel.

Jauge : 6 à 8 personnes par séance

3 séances de 1h par jour

Montage-démontage : 1h30 - 1h

Espace : 6m x 8m



BiBinaire

Métamorphoser le code

Conte et jeu en réalité augmentée

BiBinaire est une proposition sensible et colorée qui invite à comprendre comment les machines pensent !

BiBinaire est composé de deux parties :

> Une activité ludique, où la réalité augmentée nous aide à déchiffrer le code binaire et à ainsi décoder un mystérieux message secret.

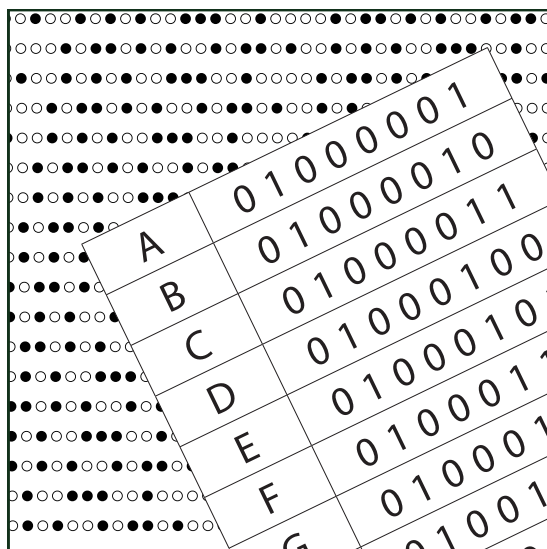
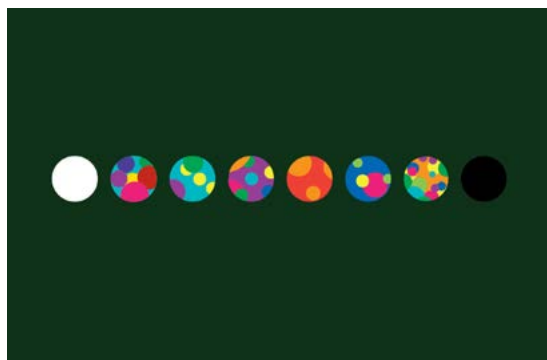
> Une histoire contée et illustrée par des manipulations de papiers et des vidéos poétiques. Ce récit nous emporte sur une île inconnue où nous comprendrons un peu mieux comment les machines voient (et font) le monde.

Jauge : 30 personnes par séance, 2 séances par jour

Durée : 2h (conte + jeu)

Montage : 2h

Démontage : 1h



Nos créations sont à retrouver sur notre site 13r3p.com et sur la plateforme Pass Culture/Adage.

Les dossiers détaillés des projets ainsi que les fiches techniques et les conditions tarifaires sont disponibles sur demande à hello@13r3p.com et au 07 68 60 12 85.



Compagnie 13r3p

36 rue d'Eylau
59000 Lille

07 68 60 12 85

hello@13r3p.com

13r3p.com

Elodie Darquié

06 74 91 33 18

elodie.darquie@13r3p.com